

OBJEKT B, 1.NADSTROPJE, STANOVANJE 7

Stanovanje B.1.7

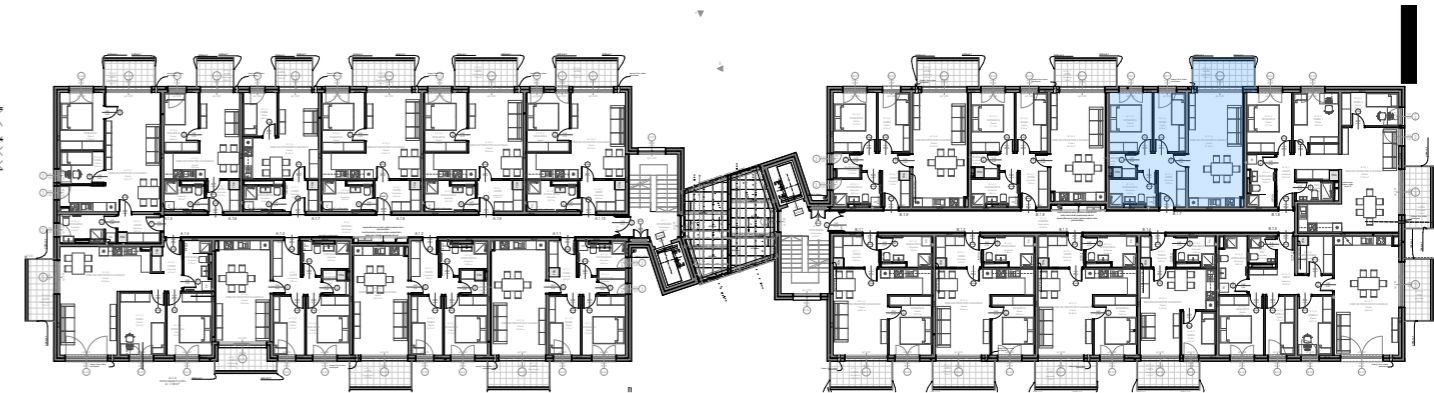
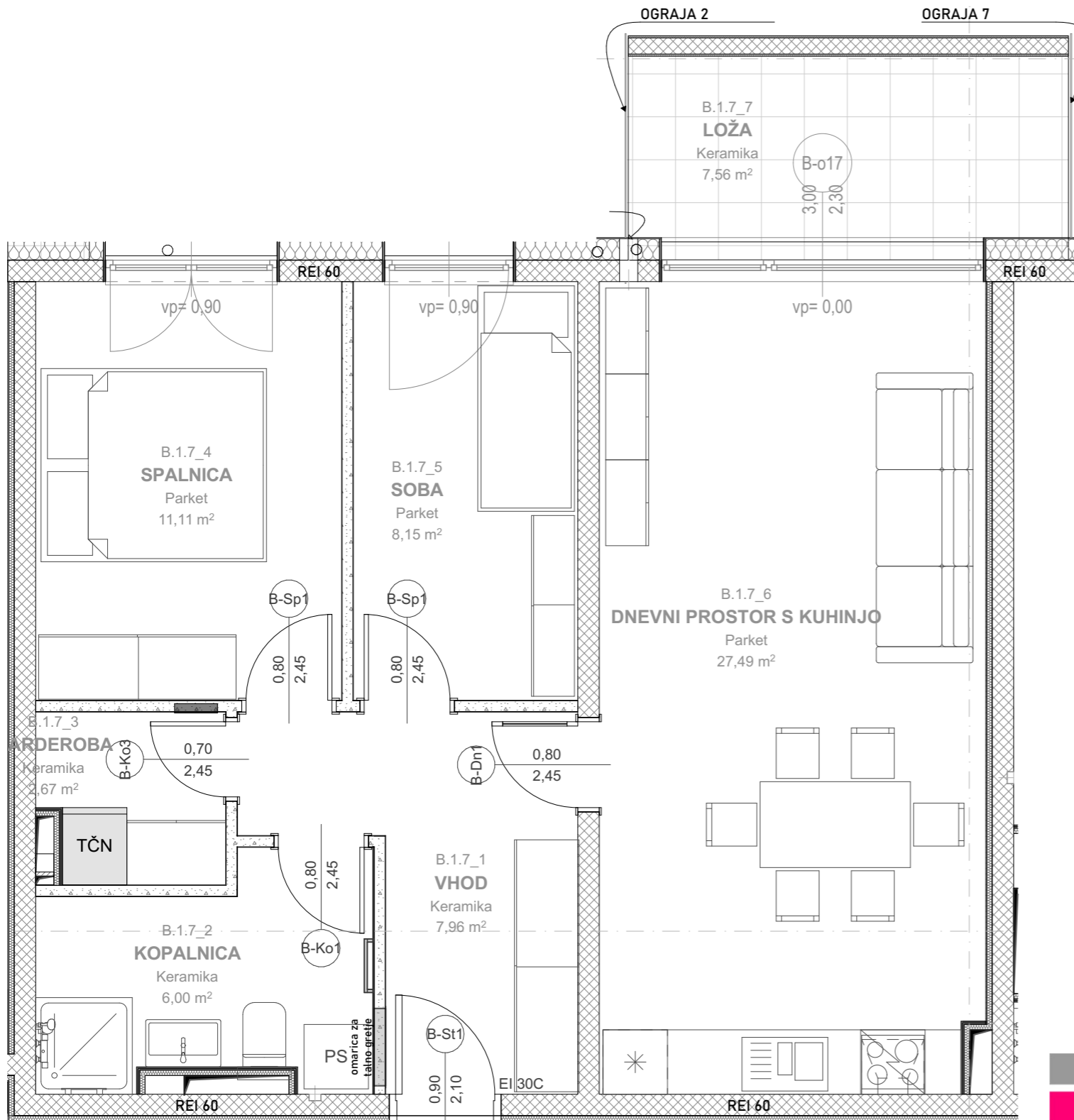
Št. pr.	Prostor	Tlak	Površina m2
B.1.7_1	VHOD	Keramika	7,96
B.1.7_2	KOPALNICA	Keramika	6,00
B.1.7_3	GARDEROBA	Keramika	2,67
B.1.7_4	SPALNICA	Parket	11,11
B.1.7_5	SOBA	Parket	8,15
B.1.7_6	DNEVNI PROSTOR S KUHINJO	Parket	27,49
			63,38 m²

Stanovanje B.1.7 LOŽA

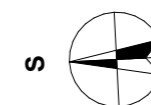
Št. pr.	Prostor	Tlak	Površina m2
B.1.7_7	LOŽA	Keramika	7,56
			7,56 m²

Stanovanje B.1.7 SHRAMBA

Št. pr.	Prostor	Tlak	Etaža	Površina m2
B.1.7_S	SHRAMBA	Kvarc	Klet 2	4,92
				4,92 m²



NEPREMIČNINE
IKVADRAT



0 100 200cm